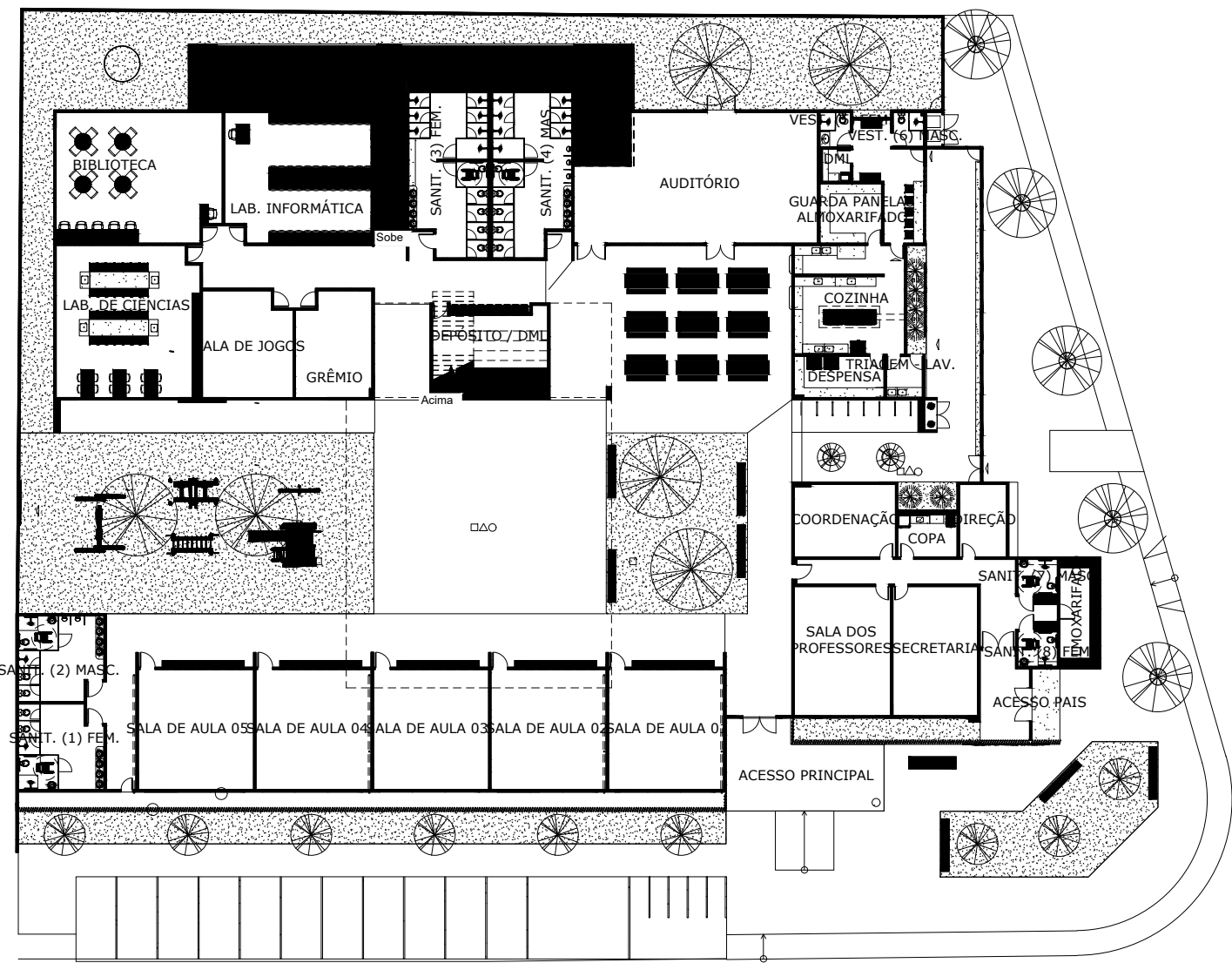


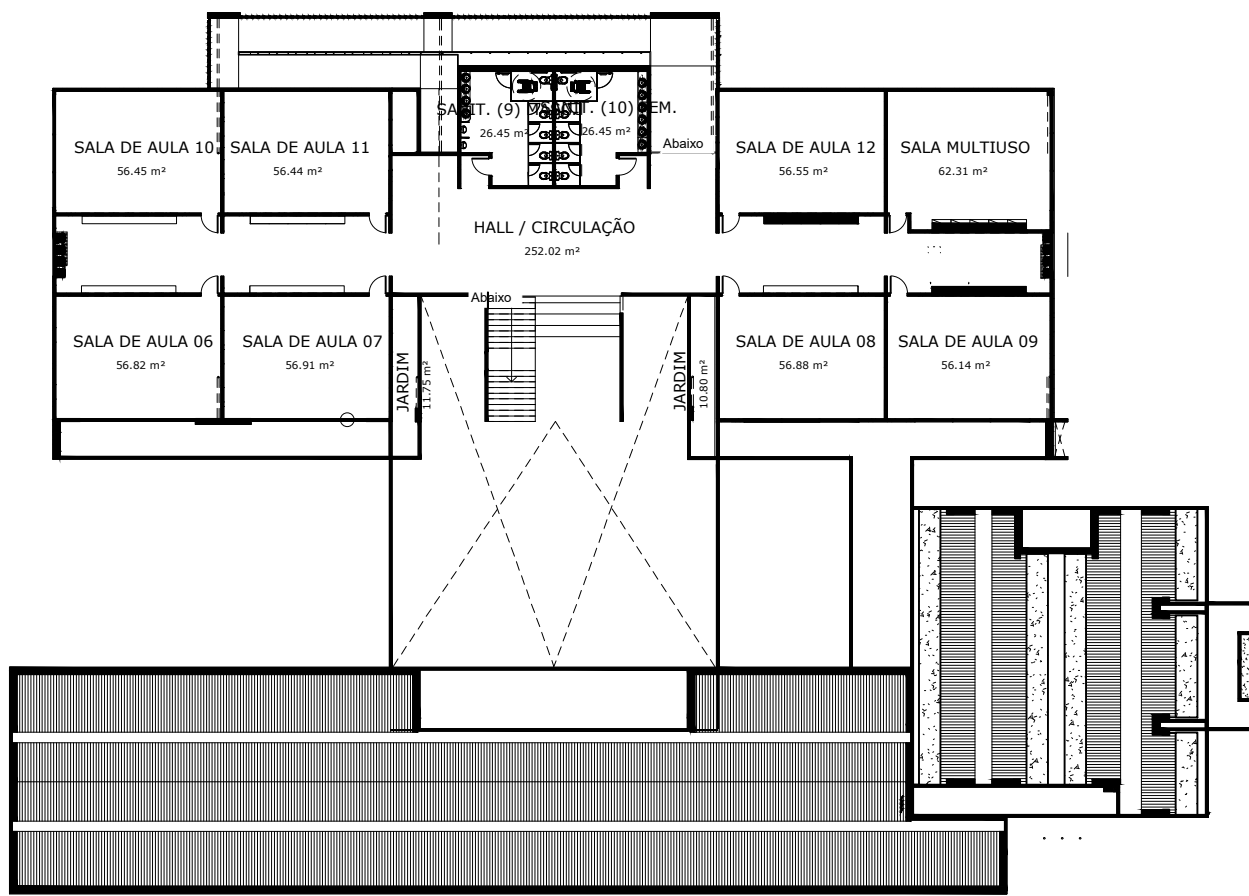
1 Planta de Loc. e Coberta
1 : 200



2 Planta B. Layout P. Térreo
1 : 200



4 Planta de Situação
1 : 1000



3 Planta B. Layout P. Sup.
1 : 200

REVISÕES / ALTERAÇÕES			
ID.	DESCRIÇÃO	REVISOR	DATA
B	ACRÉSCIMO CHAMADA DE DETALHE 7	ALAI	07/07/2021
C	ACRÉSCIMO DETALHE 8 E ALTERAÇÃO COBERTURA PAV. SUPERIOR	ALAI	12/07/2021

Aprovação:



PREFEITURA MUNICIPAL DE ARAPIRACA
Secretaria Municipal de Desenvolvimento Urbano e Meio Ambiente

PROJETO ARQUITETÔNICO

Título/ Obra: ESCOLA DE TEMPO INTEGRAL

Localização: Bairro Manoel Teles, Arapiraca - AL

Proprietário/ Responsável:

Prefeitura Municipal de Arapiraca - CNPJ: 12198693/0001-58

Projetista

Executor

Dados do Projeto:

Taxa de Ocupação aprox. 55%	Área do Terreno	XXXXXm²
Paredes não cotadas terço 15cm	Área Construída Pav. Térreo	2.116,11m²
	Área Construída Pav. Superior	843,43m²
	Área Construída total	2.959,54m²
	Área da Coberta	2.262,68m²

Assunto:

Planta de Locação e Coberta, Situação e Layout

Atenção: Conferir as Medidas no Local

Desenho:
Gráfico - SMDUMA

Data:
15/06/2021

Escala:
Como indicado

Prancha Nº:

01/06